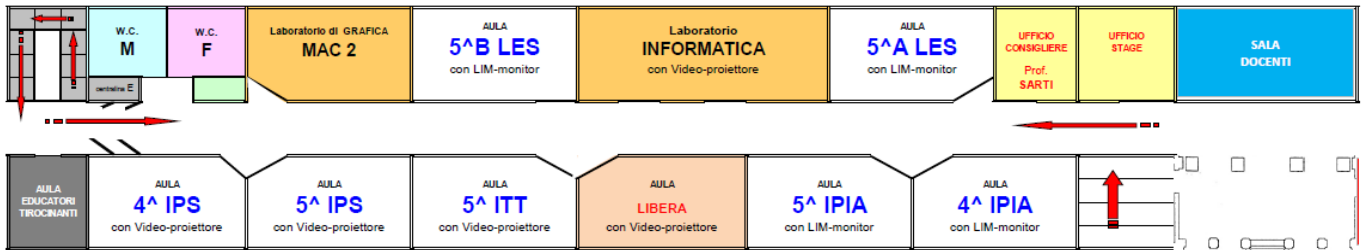


CS 09 bis del 09-09-2021 - Disposizione aule e laboratori - scuola superiore  
 Circolare Scolastica (Famiglie e Docenti) n° 07 bis  
 Bologna, 9 Settembre 2021

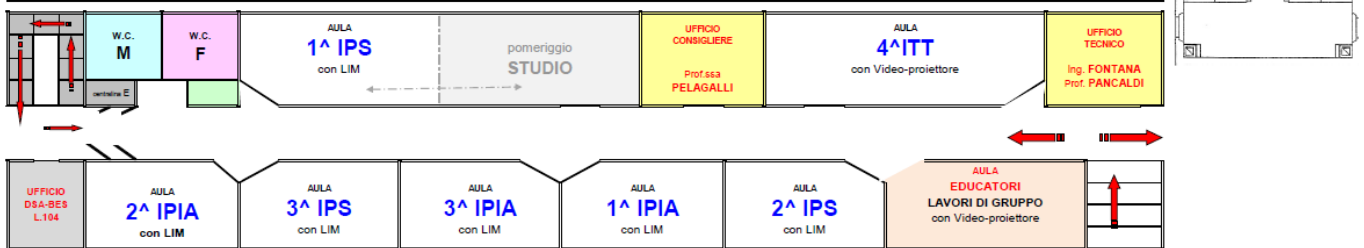
## DISPOSIZIONE AULE E LABORATORI – Superiori a.s. 2021/22

Cari Docenti, famiglie e Allievi,  
 lascio la disposizione **aggiornata** delle aule e dei laboratori dell'edificio scolastico per l'anno scolastico 2021/22:

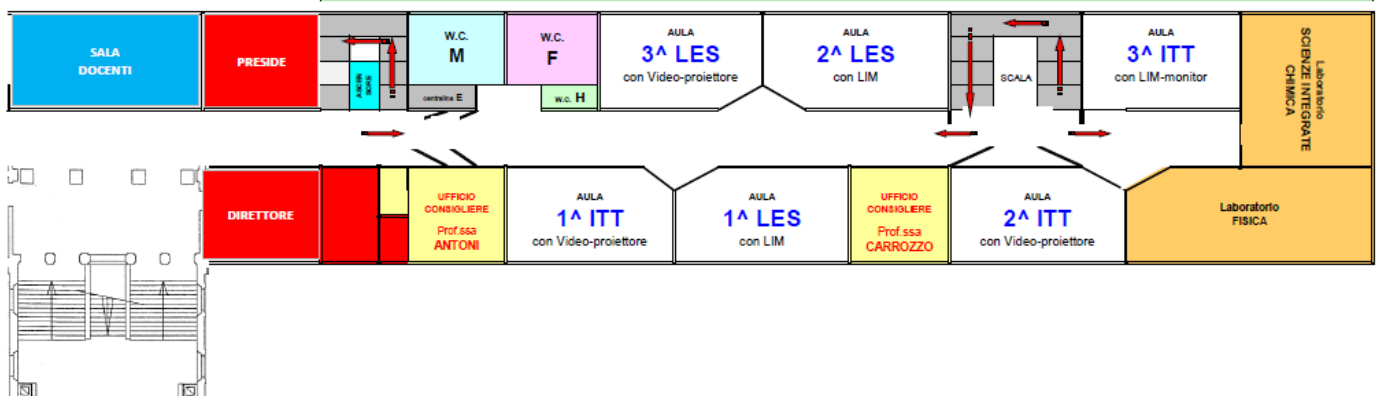
### PRIMO PIANO: ala OVEST



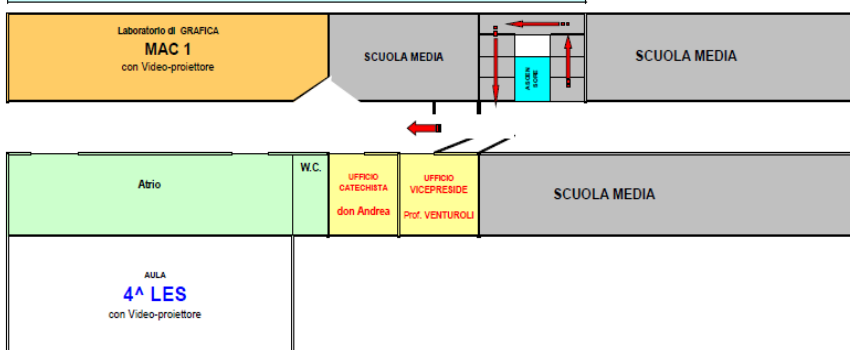
### SECONDO PIANO: ala OVEST



### PRIMO PIANO: ala EST



### SECONDO PIANO: zona CENTRALE



Il Preside,

don Rovani Pde