

PIANO AULE E FLUSSI DI INGRESSO/USCITA

Il setting previsto in ogni aula in funzione delle dimensioni perimetrali e la valutazione dei flussi di ingresso/uscita degli allievi rispetto agli ambienti chiusi, sono riportati nella tavole a seguire:

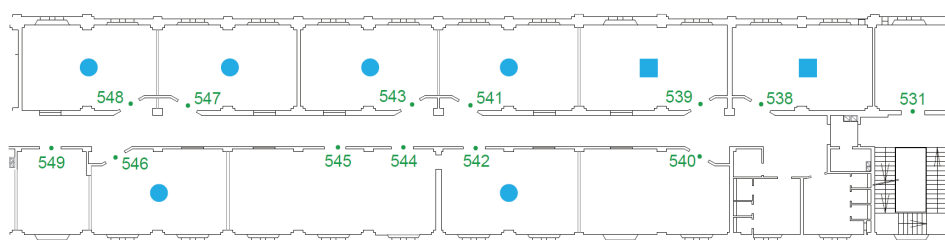
- i parametri per la definizione del Piano Aule e quindi della disposizione reciproca tra i banchi e nei confronti della cattedra, tiene conto delle normative di distanziamento ad oggi in vigore.
- i flussi di esodo (ingresso/uscita) - segnalati tramite l'affissione di frecce direzionali a pavimento – sono direzionati in modo da tenere conto di quanto previsto dal piano di evacuazione (che garantisce una equa distribuzione dei flussi lungo le 4 scale) ma anche l'esigenza di ridurre il più possibile, lungo scale e corridoi, il rischio di contaminazione accidentale tra allievi appartenenti a classi diverse.

PRIMO PIANO

EST



OVEST



● setting 24 (+1)

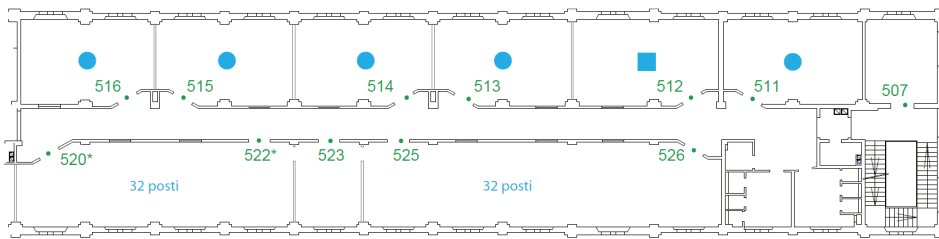
■ setting 28 (+1)

SECONDO PIANO

EST



OVEST



● setting 24 (+1)

■ setting 28 (+1)

TERZO PIANO

EST



● setting 24 (+1)

■ setting 28 (+1)