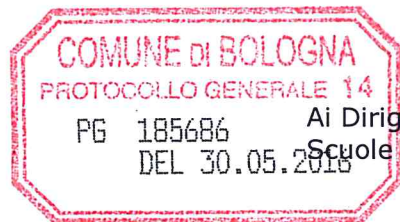




COMUNE DI BOLOGNA
Quartiere Navile

Bologna, 30 Maggio 2016



Ai Dirigenti Scolastici delle
Scuole Secondarie di I e II grado

Gentilissimi,

La Regione Emilia Romagna ha comunicato che, dall'a.s. 2016/2017 per la concessione dei contributi per l'acquisto dei libri di testo, verrà adottata una nuova procedura che prevede l'invio esclusivamente on line della domanda e che anticipa le tempistiche. **Si ritiene pertanto urgente, entro la fine dell'anno scolastico, informare le famiglie della nuova modalità.**

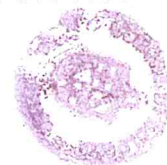
A tal fine si chiede la vostra collaborazione nel fornire la più ampia diffusione alle famiglie delle informazioni contenute nel testo allegato, che sarà pubblicato anche sul portale del Comune di Bologna (<http://www.comune.bologna.it/politiche/scuola-e-formazione>).

Si chiede, inoltre, ai Dirigenti Scolastici di Istituti Comprensivi di diffondere l'informazione anche alle famiglie degli alunni delle classi quinte di scuola primaria che potrebbero potenzialmente essere interessati al contributo per il prossimo anno.

Non appena la Regione avrà deliberato i criteri e le modalità della nuova procedura sarà nostra cura diffondere le ulteriori informazioni attraverso la pubblicazione sul portale del Comune di Bologna.

Ringraziando per la collaborazione, inviamo cordiali saluti.

La Responsabile dei Servizi Educativi e Scolastici
Dott.ssa Anna Chiara Capriz



P.G. N. : 185686/16

TITOLAZIONE: 14 2 3
FASCICOLO: 42/2016



Comune di Bologna



Scuola
è Bologna

CONTRIBUTO PER L'ACQUISTO DEI LIBRI PER GLI ALLIEVI
DELLE SCUOLE SECONDARIE DI PRIMO E SECONDO GRADO
Anno scolastico 2016/17

La Regione Emilia Romagna ha informato i Comuni e le Scuole che per il prossimo anno scolastico 2016/2017 la richiesta di contributo per i libri di testo per gli studenti delle scuole secondarie di I e II grado **dovrà essere presentata dal 1° al 30 settembre 2016 ESCLUSIVAMENTE ON LINE**. Questa nuova modalità consentirà di accelerare l'erogazione del beneficio alle famiglie.

Si invitano pertanto le famiglie a:

- **attivarsi per il rilascio dell'attestazione ISEE 2016* (rilasciata dopo il 15/01/16), in quanto viene richiesto il requisito economico (soglia Isee di 10.632,94 euro)**

*L'ISEE Indicatore della Situazione Economica Equivalente delle famiglie viene calcolato secondo criteri unificati a livello nazionale e per calcolarlo gratuitamente ci si può: a) rivolgere ai Centri di Assistenza Fiscale (C.A.F.) autorizzati o alle sedi INPS presenti nel territorio; b) collegare al sito [ww.inps.it](http://www.inps.it) – “Servizi on line”, compilare la Dichiarazione Sostitutiva Unica (D.S.U.) on line.

- **conservare la documentazione di spesa relativa all'acquisto dei libri di testo**
- **avere la disponibilità di un indirizzo e-mail.**

Le modalità dettagliate per presentare la domanda verranno diffuse e rese pubbliche da Regione Emilia-Romagna, Ufficio Scolastico Regionale, Comuni e Scuole attraverso i canali di comunicazione (siti web, circolari..).

Si invitano pertanto gli utenti interessati a **consultare regolarmente il sito istituzionale** del Comune di Bologna <http://www.comune.bologna.it/politiche/scuola-e-formazione> o a richiedere informazioni agli uffici scuola di Quartiere prima del mese di settembre 2016.

Per informazioni:
Quartiere Navile - Ufficio Diritto allo Studio/Servizi
Via Saliceto n.5 - 40128 Bologna
Tel. 051.4151349 - Signora Ghetti Lidia
mail : lidia.ghetti@comune.bologna.it